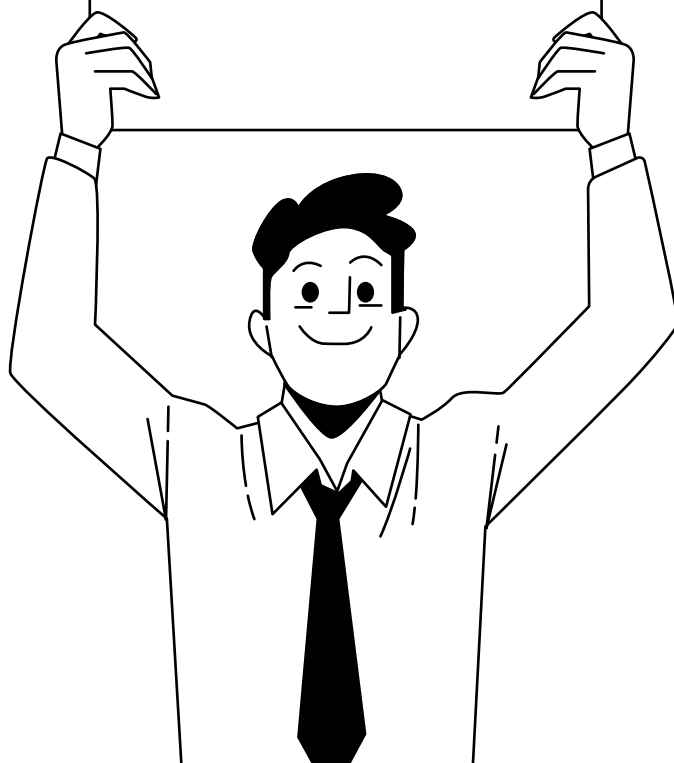
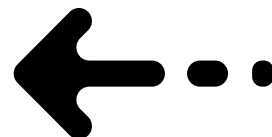


***MANUÁL
POVINNÉ
PUBLICITY***



Ahoj jmenuji
se SICák a provedu vás
pravidly povinné publicity SIC.
Také míváte osypky při slově manuál?
Tady se není čeho obávat, vším vás provedu
a za 5 minutek to společně přelouskáme! No
dobře, možná kecám a bude to 10 minutek, ale víc
určitě ne.

A teď trochu právníčiny:

Příjemce podpory má dle Smlouvy o poskytnutí dotace povinnost na své úvodní (nebo projektům nebo partnerům se věnující) webové stránce nejpozději do 30 dnů od podpisu smlouvy uveřejnit poskytovatelem určený grafický banner (dále jen logotyp) dle dodaného grafického manuálu „Povinná publicita SIC“ (ke stažení také na <https://s-ic.cz/publicita>) a tento na svých webových stránkách prezentovat minimálně po dobu 12 měsíců od data proplacení dotace Poskytovatelem.

Kromě těchto smlouvou povinných ujednání, budu moc rád, když budete používat publicitu dobrovolně i dál a to i v dalších komunikačních kanálech, kde se běžně prezentujete. Tím mi dáte najevo, že si vážíte naší podpory, spolupráce a kontaktů! Občas totiž ty maličkosti navíc jsou důležitou esencí dlouhodobé spolupráce.





Logotyp povinné publicity SIC je oficiální logo SICu doplněné o další vizuální prvky. (anglická mutace logotypů viz následující stránka)

Můžete si vybrat, jakou variantu loga chcete používat v rámci vaší vizuální prezentace. Určitě mě potěšíte, když dáte přednost ZÁKLADNÍ VERZI logotypu.



Načtete QR kód nebo okaz <https://s-ic.cz/publicita> kde jsou ke stažení všechny verze logotypu v elektronické verzi.



PODÉLNÁ VERZE logotypu je ZÁKLADNÍ VERZÍ. Používá se v nejčastějších případech. Aplikace je vhodná na světlé pozadí.



VÝŠKOVOU VERZI logotypu je vhodné použít na světlé pozadí a v případě, kdy se vám prostorově PODÉLNÁ VERZE (viz vlevo) nehodí.



PODÉLNOU ČB VERZI logotypu je vhodné použít v případě minimalistického grafického designu webu nebo tam kde se esteticky vyloženě nehodí mít barevnou verzi loga.



VÝŠKOVOU ČB VERZI logotypu je vhodné použít v případě minimalistického grafického designu webu nebo tam kde se esteticky vyloženě nehodí mít barevnou verzi loga. A v případě, že se vám prostorově PODÉLNÁ ČB VERZE (viz vlevo) nehodí.



PODÉLNOU NEGATIVNÍ VERZI logotypu je vhodné použít v případě tmavého pozadí nebo sytých barev v pozadí webu.



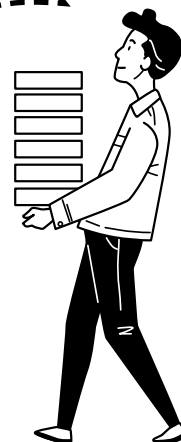
VÝŠKOVOU NEGATIVNÍ VERZI logotypu je vhodné použít v případě tmavého pozadí nebo sytých barev v pozadí webu. A v případě, že se vám prostorově PODÉLNÁ NEGATIVNÍ VERZE (viz vlevo) nehodí.

Na této stránce naleznete anglické verze logotypu. Ty využijete v případě cizojazyčné aplikace.

Můžete si vybrat, jakou variantu loga chcete používat v rámci vaší vizuální prezentace. Určitě mě potěšíte, když dáte přednost ZÁKLADNÍ VERZI logotypu.



Načtete QR kód nebo okaz <https://s-ic.cz/publicita> kde jsou ke stažení všechny verze logotypu v elektronické verzi.



CENTRAL BOHEMIAN
INNOVATION
CENTER

ANGLICKÁ PODÉLNÁ VERZE logotypu je ZÁKLADNÍ VERZÍ. Používá se v nejčastějších případech. Aplikace je vhodná na světlé pozadí.



CENTRAL BOHEMIAN
INNOVATION
CENTER

ANGLICKOU VÝŠKOVOU VERZI logotypu je vhodné použít na světlé pozadí a v případě, kdy se vám prostorově ANGLICKÁ PODÉLNÁ VERZE (viz vlevo) nehodí.



CENTRAL BOHEMIAN
INNOVATION
CENTER

ANGLICKOU PODÉLNOU ČB VERZI logotypu je vhodné použít v případě minimalistického grafického designu webu nebo tam kde se esteticky vyloženě nehodí mít barevnou verzi loga.



CENTRAL BOHEMIAN
INNOVATION
CENTER

ANGLICKOU VÝŠKOVOU ČB VERZI logotypu je vhodné použít v případě minimalistického grafického designu webu nebo tam kde se esteticky vyloženě nehodí mít barevnou verzi loga. A v případě, že se vám prostorově ANGLICKÁ PODÉLNÁ ČB VERZE (viz vlevo) nehodí.



CENTRAL BOHEMIAN
INNOVATION
CENTER

ANGLICKOU PODÉLNOU NEGATIVNÍ VERZI logotypu je vhodné použít v případě tmavého pozadí nebo sytých barev v pozadí webu.



CENTRAL BOHEMIAN
INNOVATION
CENTER

ANGLICKOU VÝŠKOVOU NEGATIVNÍ VERZI logotypu je vhodné použít v případě tmavého pozadí nebo sytých barev v pozadí webu a v případě, že se vám prostorově ANGLICKÁ PODÉLNÁ NEGATIVNÍ VERZE (viz vlevo) nehodí.

Logotyp implementovaný na web může být na třech místech.



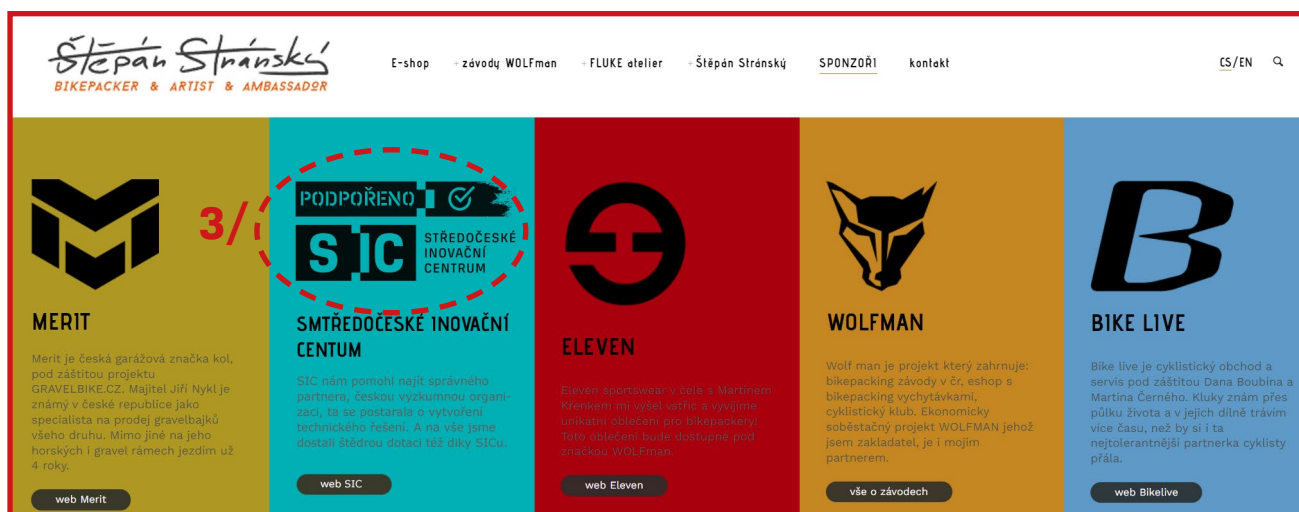
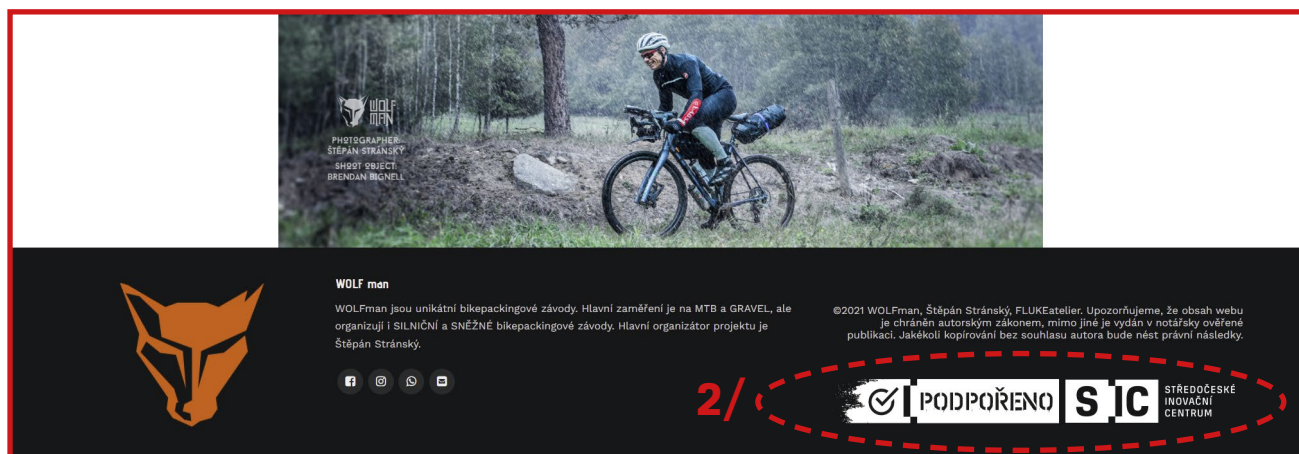
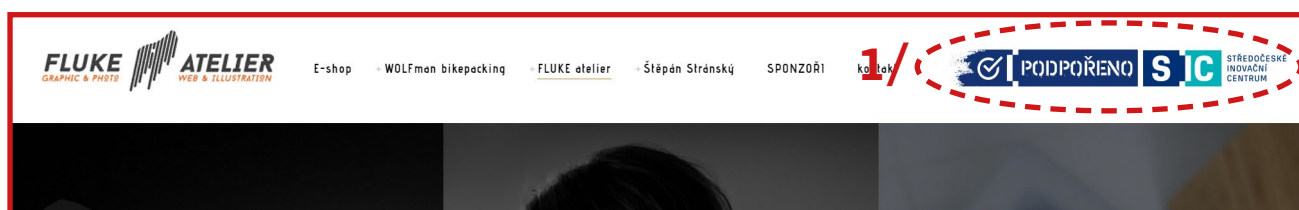
Vyberte si vhodné místo, které nejlépe koresponduje s designem vašeho webu. Logotyp musí být staticky umístěn na webu, tedy tak, že nezmizí a po nějakou dobu se neobjeví místo něj jiný grafický prvek. Samozřejmě i toto dynamické umístění velice vítáme (třeba ve slideshow), ale jako sekundární (dobrovolné) použití. Primárně logotyp musí být umístěn staticky.

Nastavení aktivního odkazu. Jakmile implementujete logotyp na home page vašeho webu, je potřeba nastavit odkazující URL adresu z logotypu. V případě, že jste firma nebo start-up, použijete odkaz <https://s-ic.cz/cs/firmy/>. Pokud jste výzkumná organizace, použijete odkaz <https://s-ic.cz/cs/vyzkumne-organizace/>. Odkazy na URL nesmí být s atributem rel=„nofollow“.

1/ Logotyp bude implementován do hlavičky webu. Tato varianta mě potěší nejvíce, neboť je nejlépe viditelná. Avšak pozor, v případě mobilních webových stránek nesmí logotyp zmizet, nebo jej musíte umístit jinak.

2/ Logotyp bude implementován do patičky webu. Může být umístěn spolu s dalšími partnerskými logy.

3/ Logotyp bude implementován na home-page (příchozí stránka) webu, může být umístěn jako náhled příspěvku s popisem, názory na spolupráci, či jakkoli jinak.



Jak prezentovat spolupráci se SIC na sociálních sítích?

V tomto případě se již jedná pouze o doporučení a nemáte tedy povinnost prezentovat spolupráci se SIC na sociálních sítích. Každopádně by nás tato vaše aktivita velice potěšila, jako vyjádření vzájemné důvěry, spolupráce a ocenění poskytnuté podpory pro váš business a rozvoj.

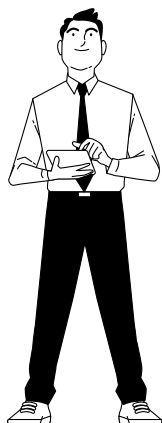
Vhodné zveřejnění logotypu je při prezentaci nějaké novinky na sociálních sítích, nebo do carrouselu, či hlavního banneru sociálního účtu.

Logotyp prosím umísťte v dolní části banneru, odsazený od dolního okraje na velikost své výšky. Logotyp lze samozřejmě zarovnat i do jiných pozic, pakliže to grafika umožní. Zarovnání logotypu je vlevo / vpravo / na střed - podle toho jak se to hodí k aktuální grafice.

Velikost logotypu by neměla být menší než 1/2 šířky celého banneru - to platí u příspěvků. Ve větších mediálních sděleních může být logotyp menší, ale vždy tak, aby veškerý text v něm byl čitelný.



Variantu logotypu vybíráme viz str 03 tohoto manuálu. Ke stažení viz QR kód nebo link: <https://s-ic.cz/publicita>



Jste vizuální fajnšmekři a chtěli by jste nás mile překvapit? Klidně používejte logotyp v rámci vašich tištěných publikací. Logotypy v tiskové podobě jsou ke stažení na stejném místě, jako ty pro elektronické použití. Jen jsou označeny k použití pro tištěnou formu, protože váš grafik je bude potřebovat v trochu jiné formě, než pro elektronické použití.





JE ZAKÁZÁNO logotyp jakkoli deformovat. Logotyp musí zůstat v originálním poměru. Tento neduh se může projevit především při umístění loga na webové stránky.



JE ZAKÁZÁNO logotyp použít v malé a nečitelné formě. Doporučený rozměr je použít banner ve 100% velikosti. Minimálně však použít na 50% své velikosti.



JE ZAKÁZÁNO logotyp použít v jiné barevnosti než viz str. 3. tohoto manuálu. V případě že se vám nehodí v rámci korporátní identity použít plnobarevnou verzi loga, můžete použít verzi černou nebo bílou.



JE ZAKÁZÁNO logotyp jakkoli graficky upravovat. Přemísťovat jednotlivé grafické segmenty v logotypu, měnit typ písma, apod...



JE ZAKÁZÁNO narušovat ochrannou zónu logotypu textem, obrázkem, jiným grafickým prvkem! Ochranná zóna je definována 1/2 výšky logotypu okolo celého logotypu.



Zakázané použití logotypů.

Prosím respektujte pravidla jak správně použít logotyp. Tato stránka manuálu vám zobrazuje nejčastější chybné použití logotypu povinné publicity. Zásadním způsobem se jim vyvarujte.

Pakliže máte jakékoli dotazy ohledně správného použití, či jeho schválení, kontaktujte nás viz str. 7 tohoto manuálu.

Špatné použití logotypu může být považováno za nesplnění podmínek smlouvy!

To
je fičáááák!
A jsme na konci
manuálu, ani to moc
nebolelo! Kdyby jste měli
jakékoli dotazy ohledně
implementace povinné
publicity SIC, prosím
obraťte se na kontakty
níže.



KONTAKTNÍ OSOBY

Barbara Svojanovská
Key Account Manager
svojanovska@s-ic.cz
+420 775 742 431

Michal Sládek
Head of Marketing and PR Team
sladek@s-ic.cz
+420 601 214 941

Lenka Podjuklová
Research Innovation Manager
podjuklova@s-ic.cz
+420 601 214 937

INDEX

- 1/ Obálka titulka
- 2/ Úvod
- 3/ Logotyp povinné publicity CZ
- 4/ Logotyp povinné publicity EN
- 5/ Jak implementovat logotyp na web
- 6/ Jak implementovat logotyp na soc. sítě
- 7/ Zakázané použití logotypu
- 8/ Závěr / index / kontakty
- 9/ Obálka zadní část



© Středočeské inovační centrum, spolek
verze publikace / 1.0
vydání 01 / 2022
odpovědný redaktor Michal Sládek / sladek@s-ic.cz
grafika / www.flukeatelier.cz

