



ČVUT

ČESKÉ VYSOKÉ
UČENÍ TECHNICKÉ
V PRAZE

UCEEB

UNIVERZITNÍ CENTRUM
ENERGETICKY EFEKTIVNÍCH
BUDOV

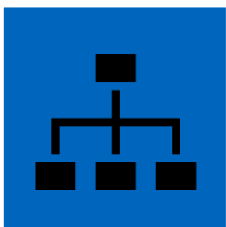
DOMÁCÍ PÉČE A PARTICIPATIVNÍ PŘÍSTUP

Tomáš Vácha (tomas.vacha@cvut.cz)

www.uceeb.cz



LIDÉ A TECHNOLOGIE

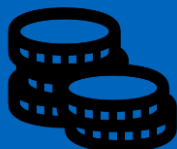


Procesy



Legislativa
a předpisy

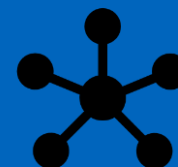
Financování



Zvyky a
tradice



Kompetence
uživatelů



Existující
řešení



PARTICIPACE V MĚSTSKÝCH PROJEKTECH



- Každý projekt může **být ovlivňován** určitou skupinou subjektů, nebo může **mít** na určitou skupinu subjektů **vliv** – těmto subjektům říkáme **zainteresované strany (ZS)**.
- ZS mohou projekty ovlivnit **pozitivně** či **negativně**, stejně tak aktivita může ZS přinést **užitek** či je **omezit**.
- **Analýza zainteresovaných stran** slouží k identifikaci ZS a popisu jejich možného vlivu na projekt.
- Na základě analýzy ZS můžeme navrhnout **komunikační a participační strategii**



PARTICIPACE

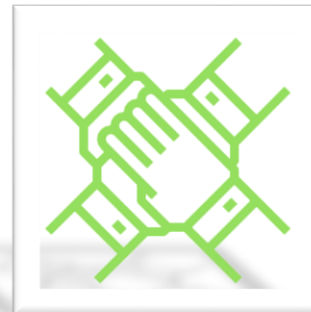
- **Participace** = zapojení se, spoluúčast, podíl na projektu a jeho výsledku



Informování



Naslouchání



Spolupráce

- **Cíle participace:**
 - Zajistit co nejvyšší **spokojenost** pro co nejvíce zainteresovaných osob
 - Získat cenné **informace**, **vhledy** a **know-how**
 - Zvýšit **kvalitu** a **relevanci** aktivit/technologií/projektů
 - Podpořit **přijetí** aktivit a **minimalizace rizika** vzniku negativních scénářů a konfliktů



METODY A ZÁSADY PARTICIPACE

- **Metody participace:** dotazníky, rozhovory, workshopy, veřejná projednání, online portály, mobilní aplikace... nové technologie umožňují nové metody participace
- **Zásady participace**
 - Je třeba zvážit časovou a finanční náročnost na straně projektového týmu i občanů
 - Participace musí mít jasný účel a návaznost na projekt a jeho výstupy
 - Je klíčové zajistit předávání informací mezi experty a cílovou skupinou
 - Je třeba jasně vymezit zodpovědnost za vedení participace a komunikace
 - Lepší je žádná participace než participace špatná





PARTICIPATIVNÍ DESIGN ASISTIVNÍCH TECHNOLOGIÍ PRO SENIORY





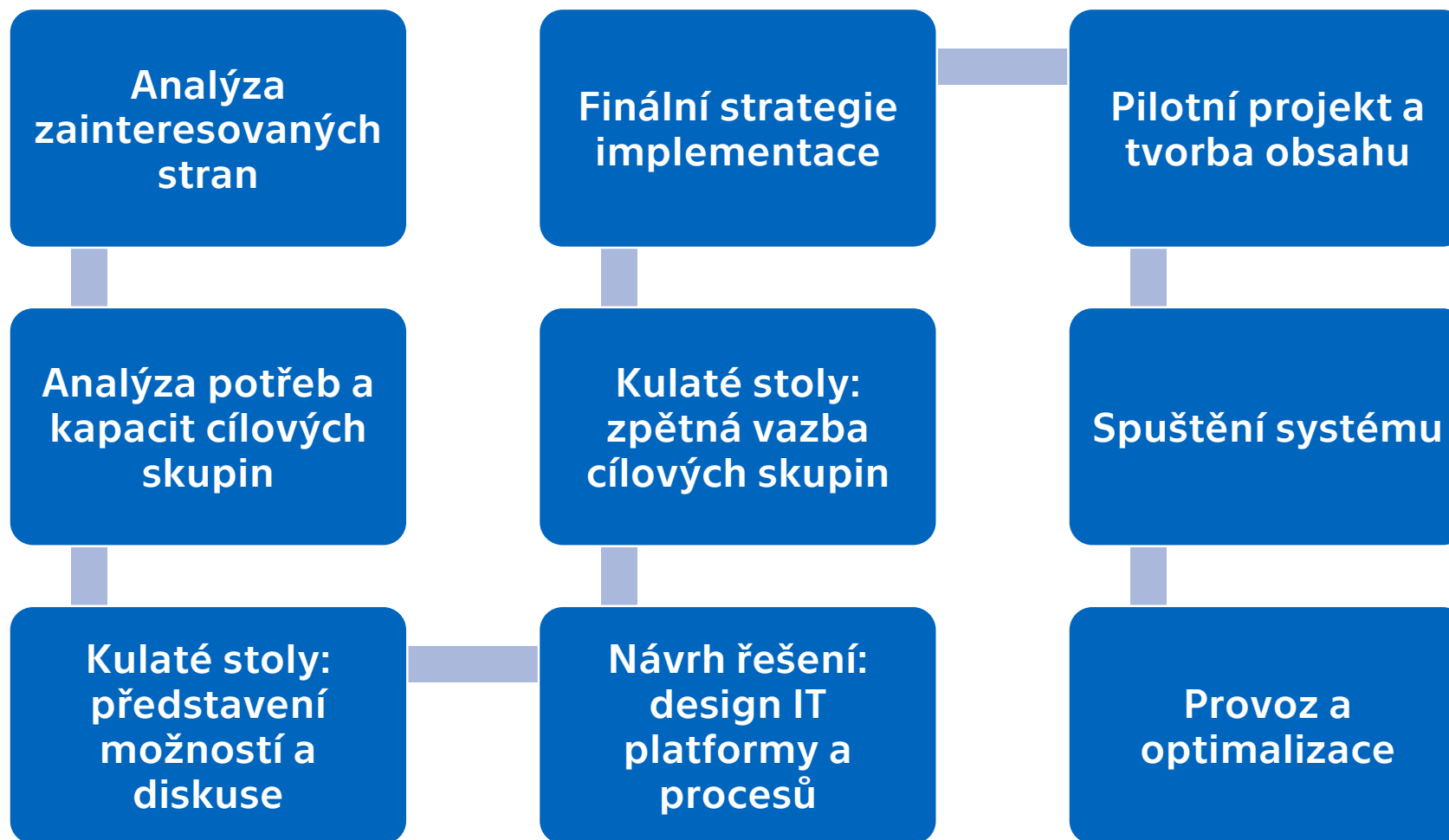
PŘÍKLAD: SYSTÉMY PRO PODPORU DOMÁCÍ PÉČE NA ÚROVNI MĚSTA

- **Systémy podporující koordinaci a integraci péče**
 - Karta klienta sociální služby
 - Přístup k informacím v terénu
 - Sdílení informací
- **Portál pro seniory**
 - Databáze služeb
 - Akce pro seniory, užitečné informace
 - Podpora dobrovolnictví





IT ŘEŠENÍ NA ÚROVNI MĚSTA: PARTICIPATIVNÍ DESIGN



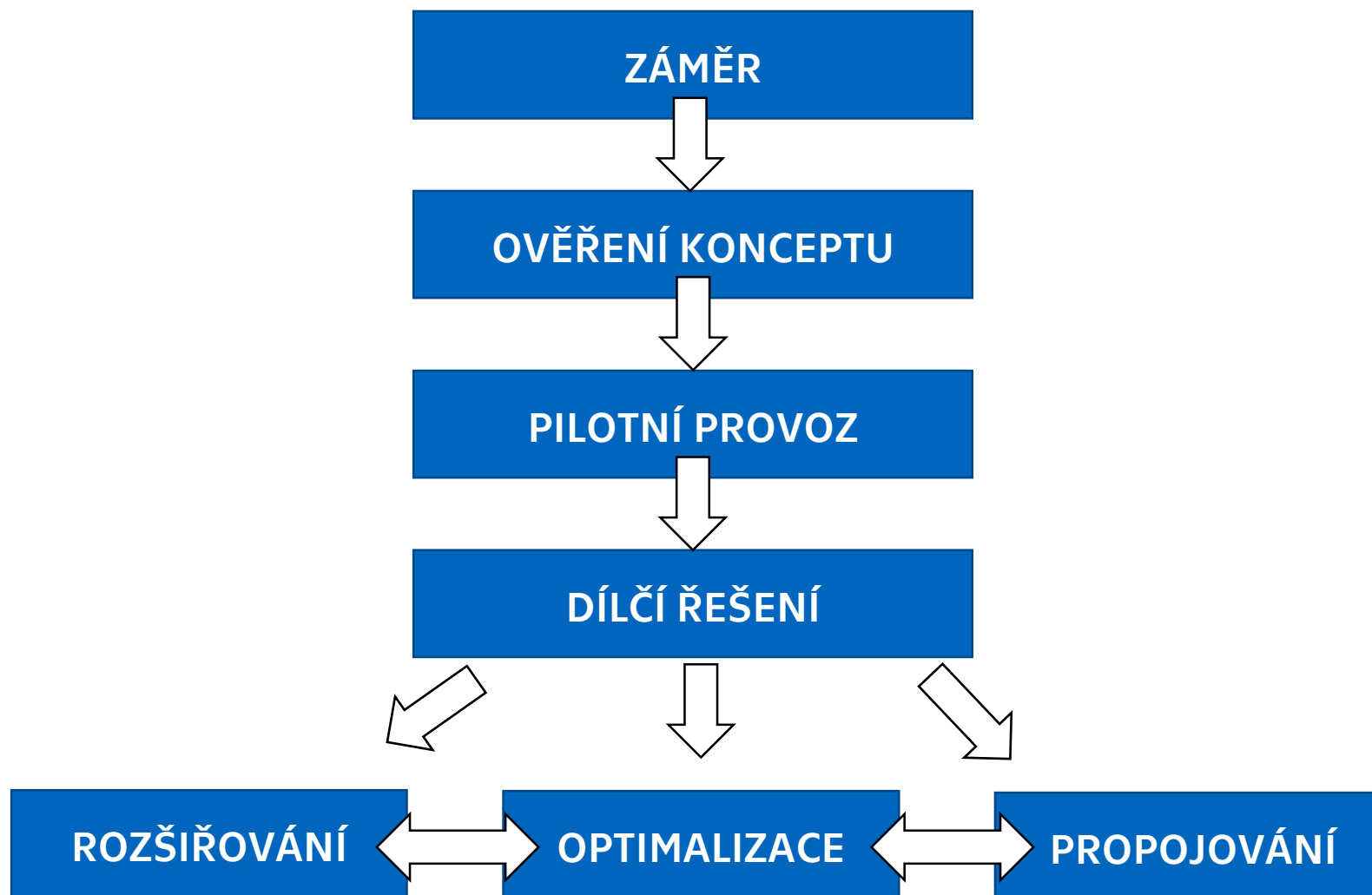


DALŠÍ ZÁSADY IMPLEMENTACE

- **Modulární řešení: Menší dílčí řešení končící funkčním výsledkem**
 - Příklad: Jednoduchý informační portál pro seniory
 - Možnost postupně rozšiřovat funkce.
 - Možnost propojit s ostatními částmi řešení.
 - Od začátku budovat jako součást většího celku.
- **Interoperabilita**
 - Jednotná struktura dat a komunikačních rozhraní umožňující do systému zapojit technologie různých výrobců.
- **Bezpečnost**
 - Důraz na zabezpečení dat a jasná pravidla pro nakládání s nimi. Kontrola obsahu tržiště, který nesplňuje pravidla.



ZÁSADY IMPLEMENTACE KONKRÉTNÍCH ŘEŠENÍ





PŘÍKLADY KOMPLEMENTÁRNÍCH OPATŘENÍ

- Podpora digitální gramotnosti a přístupu k internetu
- Poradenství a vzdělávání pro:
 - Poskytovatele služeb
 - Klienty služeb
 - Neformální pečující
- Digitální dobrovolnictví
- Podpora komunitních center a denních stacionářů
- Podpora bezbariérovosti
- Podpora komunitního života a komunitní péče

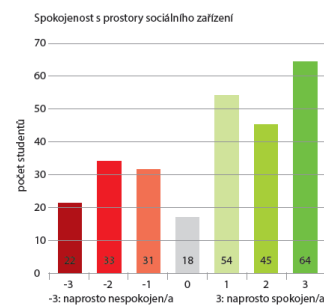
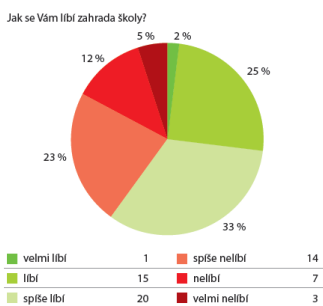
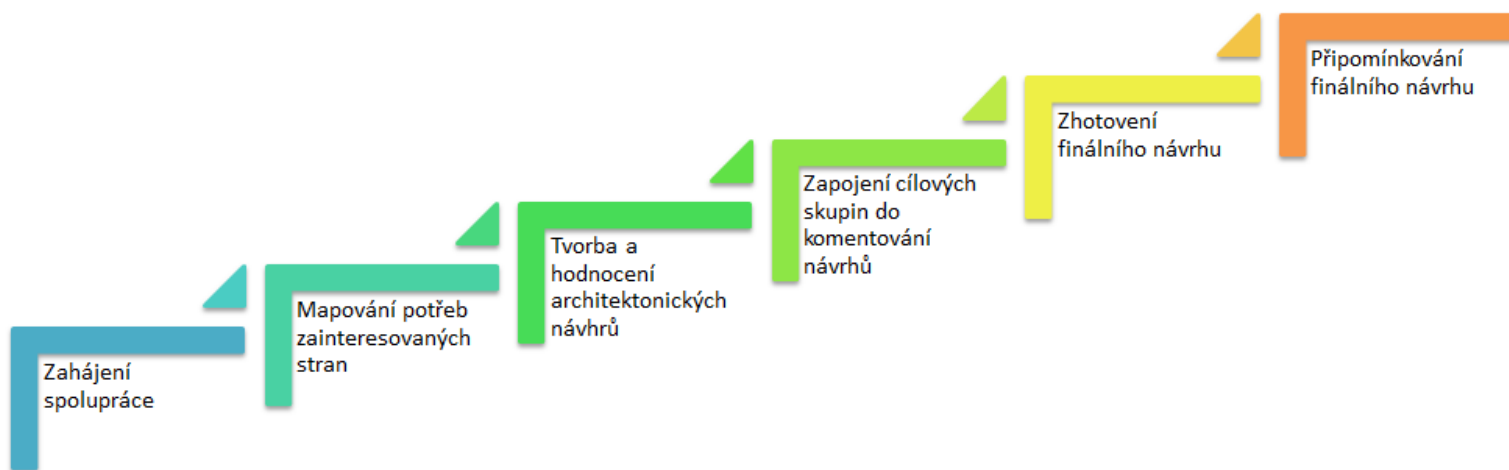


ŘEŠENÍ NA ÚROVNI POSKYTOVATELE SLUŽEB

- Zapojení pracovníků i klientů služby
- Analýza potřeb a problémových momentů
- Důraz na procesy a možnost jejich zefektivnění
- Důraz na zkvalitnění péče i podmínek pracovníků
- Práce s neformálními pečujícími, dobrovolníky, komplementárními službami...
- Vzdělávání cílových skupin již v průběhu participace
- **KLÍČOVÁ ROLE PILOTNÍHO PROVOZU**



PŘÍKLAD: REKONSTRUKCE BUDOVOY RESIDENČNÍCH SLUŽEB PRO SENIORY



ROZŠÍŘENÍ KAPACITY ZŠ A MŠ OTY PAVLA V BUŠTĚHRADĚ



ADR





PODPORA SPOLUPRÁCE ZAJINTERESOVANÝCH STRAN

- SC by mělo usilovat o spolupráci zainteresovaných stran a podporovat vznik **permanentních platforem** sloužících k výměně **know-how** a **navazování partnerství**
 - Je důležité, aby byla spolupráce pro **všechny výhodná**
 - Existuje koncept tzv. **kolektivní inteligence města**
 - Město může sloužit jako **moderátor a iniciátor** spolupráce
-
- Společnou řeč pomáhají navázat **pilotní projekty**, **kvalitní ICT struktura** a především **jasná a sdílená vize města**





ČVUT

ČESKÉ VYSOKÉ
UČENÍ TECHNICKÉ
V PRAZE

UCEEB

UNIVERZITNÍ CENTRUM
ENERGETICKY EFEKTIVNÍCH
BUDOV

DĚKUJEME ZA POZORNOST!

Tomáš Vácha (tomas.vacha@cvut.cz)